

Shoehorn 靴べら

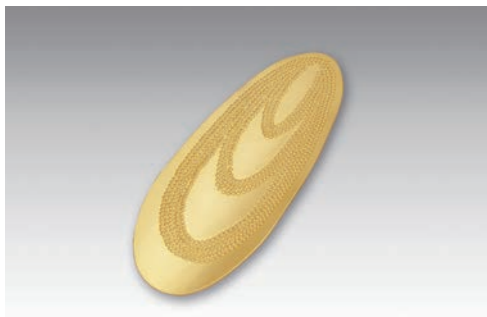
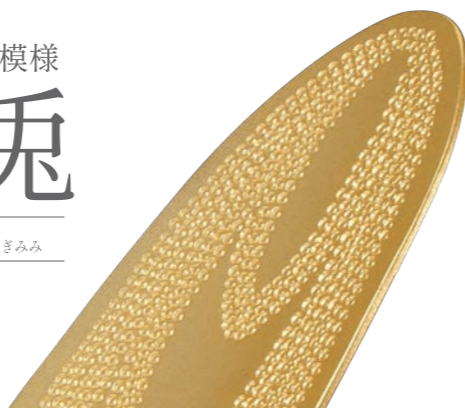


日本の伝統図柄「波兔」をイメージした靴べらです。
 波兔では兔は繁栄を表し、威勢よく波を飛ぶ姿は飛躍を表した縁起物の図柄です。この靴べらでは兔の耳の形と広がる波紋模様で波兔を表現しています。
 靴を履いて出掛ける先がより良いものとなる験担ぎ（げんかつぎ）としながら、日々お使いください。

日本の伝統模様

波兔

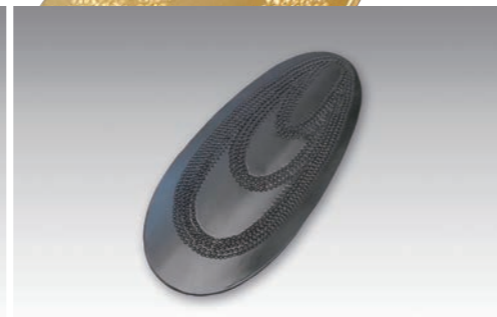
兔耳型 うさぎみみ



靴べら<兔耳型>金艶消し



靴べら<兔耳型>金艶あり



靴べら<兔耳型>黒

- 素材：銅/金メッキ、黒メッキ
- サイズ：縦・約120mm×横・約47mm×高さ（厚み）約1.2mm（重さ）約50g
- ※商品は職人による手作りのため、色味や模様には多少の個体差がある場合がございます。

機能性にも優れ、日本の伝統図柄をあしらった美しい質感が玄関のオブジェにもなります。

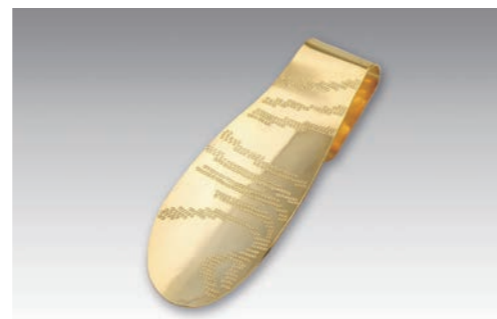
日本の伝統模様

波兔

兔脚型 うさぎあし

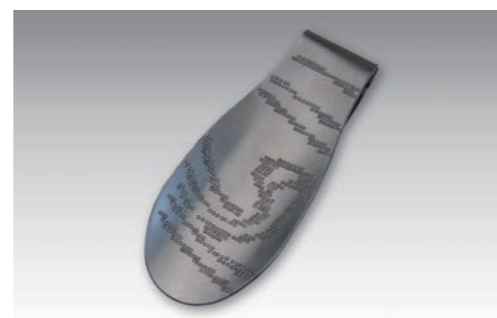


靴べら<兔脚型>金艶消し



靴べら<兔脚型>金艶あり

- 素材：銅/金メッキ、黒メッキ
- サイズ：縦・約120mm×横・約47mm×高さ（厚み）約1.2mm（重さ）約50g
- ※商品は職人による手作りのため、色味や模様には多少の個体差がある場合がございます。



靴べら<兔脚型>黒

公式オンラインショップ



伝統工芸の粋を貫く。
KAWAMURA

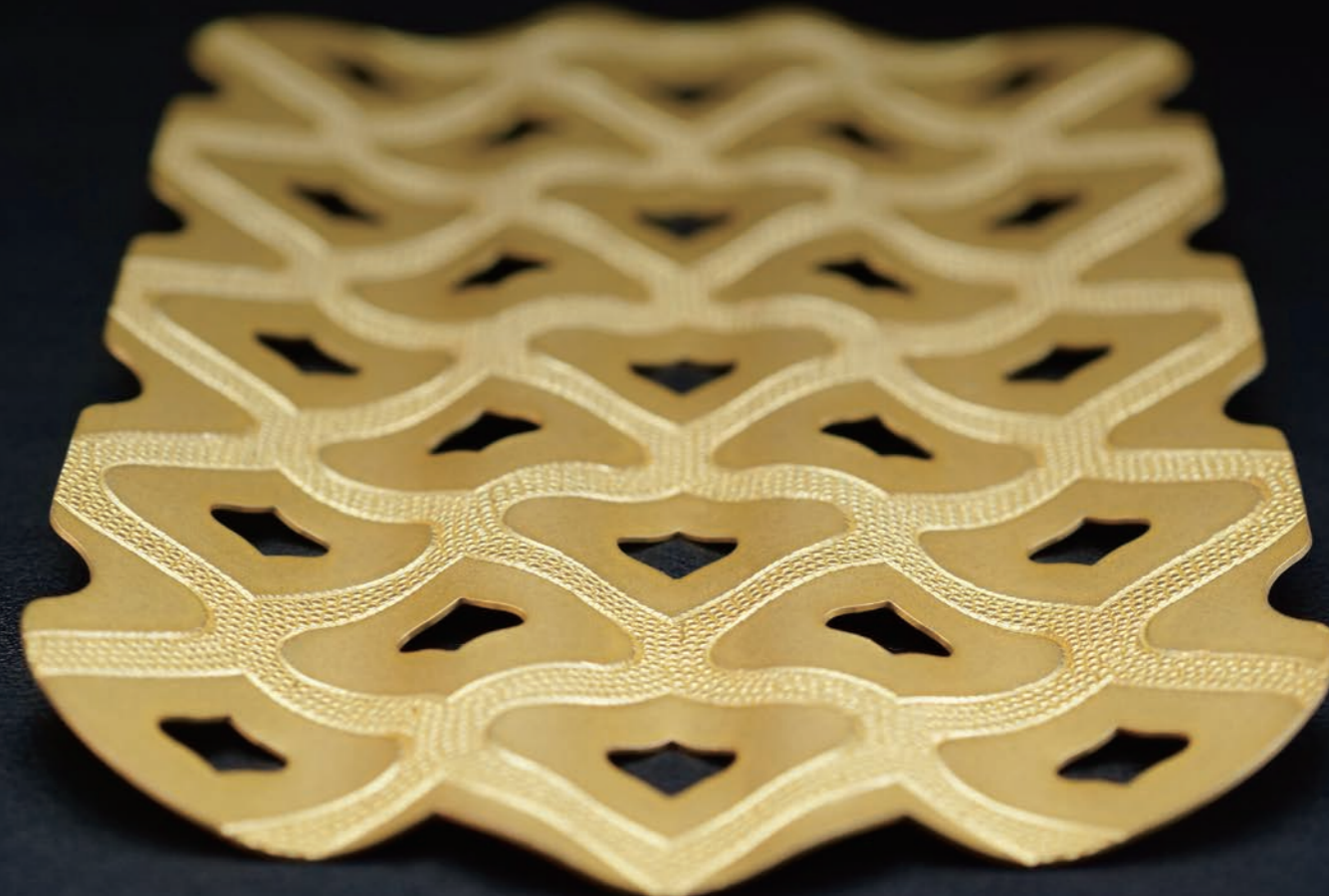


伝統工芸の粋を貫く。
 有限会社 河村金具製作所
 KAWAMURA METAL WORKS

〒897-0221 鹿児島県南九州市川辺町田部田 6402 番地
 ☎ 0993-56-2323 FAX:0993-56-5634
 ✉ ec01@kawakana.com <https://kawakana.com>



日常に華をそえる



伝統工芸の粋を貫く。
 KAWAMURA